

LS7.33新风控制器，适用于新风机组系统。该控制器可以选择手动控制和时段控制两种模式。控制器底部预留有USB Type-C接口，可用于扩展以下功能模块：检测空气中的湿度、PM2.5、CO₂浓度。控制器与驱动板间采用单线通讯。使用该新风控制器时，必须与配套的新风驱动板同时使用。

技术参数

电源电压：DC12V

额定功率：< 1W

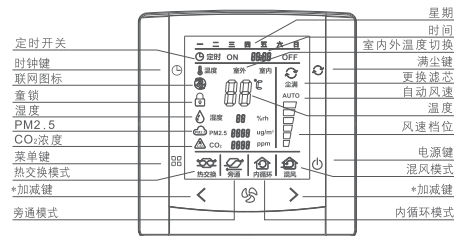
温度测量范围：-9~55°C

工作环境：-10~55°C

防护等级：IP20

外壳材质：阻燃PC

显示界面和用户设置



1. 开关机
按 **⏻** 开机 / 关机切换。
2. *加减键
调节风速时，**>** 为增加设定值，**<** 为减少设定值。
调节其他参数时，**<** 为增加设定值，**>** 为减少设定值。
3. 模式设定功能
短按 **⏻** 可进行时段及手动模式的切换。（周编程需开启）
4. 满尘报警功能
显示界面出现满尘图标闪烁，需更换滤芯。开机状态下，长按 **⏻** 直到解除满尘图标。
5. 时段编程功能
长按 **⏻** 5s以上进入时段编程功能。（周编程需开启）
6. 时间设定
长按 **⏻** 5s进入时间设定模式，按 **⏻** 切换星期和时间，按 **<** **>** 调节设定值。
7. 按键锁
长按 **<** **>** 键5s上锁，同样方式可以解锁。

高级设置

为专业工程技术人员设置的技术参数，通常在初装时完成操作。进入方法：在关机状态下按住 **⏻**，同时按 **⏻** 开机即可进入高级选项的设置。按 **⏻** 进行菜单切换。在高级设置状态下，短按 **⏻** 键，即可退出当前工作模式。

次序	符号	功能	调节 < 或 >
1	<i>Poff</i>	断电状态选择	ON断电保持关机状态（默认） OFF断电保持断电前状态
2	<i>Filt</i>	滤网更换时间设定	范围：15-364天，默认180
3	<i>PrGt</i>	休息日选择及关闭周编程	5双休、6单休、7无休及OFF关闭周编程（默认）
4	<i>Brd</i>	波特率设定	可选2400、4800、9600
5	<i>Prri</i>	奇偶校验	<i>odd</i> 奇校验位 <i>none</i> 无校验位 <i>even</i> 偶校验位
6	<i>Addr</i>	网络地址选择	范围：1-31，默认1
7	<i>i1</i>	进风低风量PWM值	范围：10-100，默认30
8	<i>i2</i>	进风中风量PWM值	范围：10-100，默认60
9	<i>i3</i>	进风高风量PWM值	范围：10-100，默认100
10	<i>o1</i>	出风低风量PWM值	范围：10-100，默认30
11	<i>o2</i>	出风中风量PWM值	范围：10-100，默认60

次序	符号	功能	调节 < 或 >
12	<i>o3</i>	出风高风量PWM值	范围：10-100，默认100
13	<i>r1</i>	进风低风量抽头设置	1: 静音 2: 低风 3: 中风 4: 高风
14	<i>r2</i>	进风中风量抽头设置	1: 静音 2: 低风 3: 中风 4: 高风
15	<i>r3</i>	进风高风量抽头设置	1: 静音 2: 低风 3: 中风 4: 高风
16	<i>ro1</i>	出风低风量抽头设置	1: 静音 2: 低风 3: 中风 4: 高风
17	<i>ro2</i>	出风中风量抽头设置	1: 静音 2: 低风 3: 中风 4: 高风
18	<i>ro3</i>	出风高风量抽头设置	1: 静音 2: 低风 3: 中风 4: 高风
19	<i>P25H</i>	PM2.5高风设定值	10-400ug/m ³ ，默认100
20	<i>P25L</i>	PM2.5中风设定值	10-400ug/m ³ ，默认35
21	<i>[o2]H</i>	CO ₂ 高浓度设定值	400-1800ppm，默认1500
22	<i>[o2]-</i>	CO ₂ 中浓度设定值	400-1800ppm，默认1000
23	<i>[o2]L</i>	CO ₂ 低浓度设定值	400-1800ppm，默认700
24	<i>FES</i>	进、出风风机互换	OFF: 关闭 ON: 开启
25	<i>Prd</i>	产品代号	
26	<i>Ver</i>	固件版本号	

次序	符号	功能	调节 < 或 >
27	<i>FRC</i>	恢复出厂设置	长按 < 键

工作模式说明

手动模式

根据用户当前设定，自动运行。

时段模式

一周循环，每天可设置4个时间段，时段、休息日可以根据用户的个性化要求进行编程。

自动模式(按 > 或 < 可切换至AUTO自动模式)


自动模式下根据CO₂浓度控制风量和风阀开关，自动选择以下模式：内循环低风量、内循环中风量、混风中风量、混风高风量。（假设CO₂浓度检查值为a，高级项23项 *[o2]L* 设定值为a₁，高级项22项 *[o2]-* 设定值为a₂，高级项第21项 *[o2]H* 设定值为a₃。）

0 < a < a₁, 内循环低风量;
a₁ < a < a₂, 内循环中风量;
a₂ < a < a₃, 混风中风量;
a > a₃, 混风高风量。

示例：(a₁设定为700, a₂设定为1000, a₃设定为1500)

0 < a < 700, 内循环低风量;
700 < a < 1000, 内循环中风量;
1000 < a < 1500, 混风中风量;
a > 1500, 混风高风量。

时段编程

按住  5秒以上，进入时段周编程。

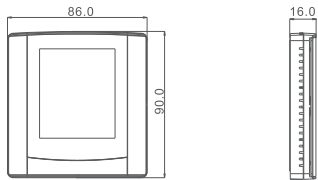
选项	时段	默认状态	修改	默认时间	修改
 	工作日	1	OFF	<	08: 00
		2	ON	>	11: 00
		3	OFF	<	13: 00
		4	ON	>	16: 00
	休息日	1	ON	<	08: 00
		2	ON	>	11: 00
		3	ON	<	13: 00
		4	ON	>	16: 00

传感器故障

显示 Er 时，为内置传感器故障；显示 Er10 时，为控制器通讯故障。

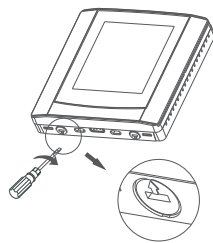
外形尺寸

单位: mm

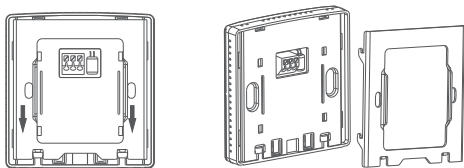


安装示意图

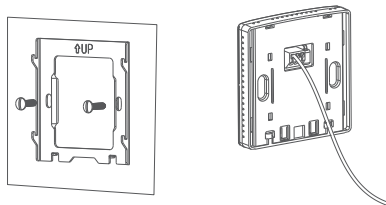
1 用一字改锥将固定子顺时针旋转至图示位置。



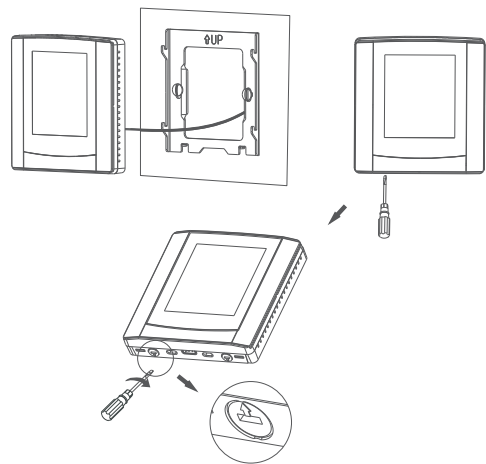
2 将温控器背面的铁支架向下轻推取下。



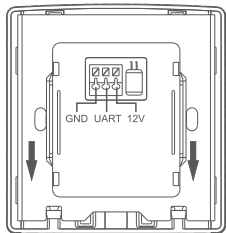
3 用安装螺丝固定铁支架到暗盒，并按照接线图正确接线。



4 将温控器从上往下插入铁支架，再用一字改锥将固定子旋转180°，即可完成安装。



系统接线图



注意:

本温控器可用于满负荷运行的工作状态的海拔高度为2500米以下；在海拔高于2500米低于4200米的地方使用时外接负载的额定功率应小于或等于本品的额定功率的80%。

安装注意事项

- > 必须断电后进行安装操作
- > 请严格按照接线图正确接线
- > 安装高度宜为1.4m或与其它墙壁开关在同一水平线上
- > 不可将温控器安装在不通风的位置，例如墙角、门后等
- > 不可将温控器安装在受气流干扰的位置或冷热源附近
- > 切勿让水、水泥浆、金属颗粒等杂物进入温控器，会导致温控器的损坏